



EUCF
European City Facility

Facilité européenne pour les villes – EU City Facility

Le 25 mars 2022



Association Française du Conseil
des Communes et Régions d'Europe



**Auvergne
Rhône-Alpes**
Énergie Environnement



@eucityfacility

This project has received funding from the
European Union's Horizon 2020 research and
innovation programme under grant agreement
No 864212





Ordre du jour

10h00 – 10h10 : Introduction et grandes lignes du dispositif EUCF

Sabine MARTORELL, Cheffe de projets, Association Française du Conseil des Communes et Régions d'Europe

10h10 – 10h45 : Les critères d'éligibilité et d'évaluation des propositions, les modalités de soumission à EUCF et de mise en oeuvre des projets

Rogelio BONILLA, Chargé de mission Europe et international, expert national EUCF, Agence Auvergne Rhône Alpes Energie Environnement

10h45 – 11h30 : Témoignages de collectivités territoriales lauréates

Claire LE STRAT, Chargée de mission Habitat durable, Métropole européenne de Lille

Yann CHAUVIN, Chargé de développement des énergies renouvelables, Grand Poitiers Communauté Urbaine

11h30- 12h00 : Questions/réponses

12h00 : Conclusions



EUCF
European City Facility

Introduction et grandes
lignes du dispositif

Contexte européen

Cadre européen qui fixe des objectifs climat à l'horizon 2030, la neutralité climatique à l'horizon 2050

Objectifs revus à la hausse dans le cadre du Pacte Vert, loi européenne sur le climat, les objectifs de la "vague de rénovation", le paquet "fit 55"

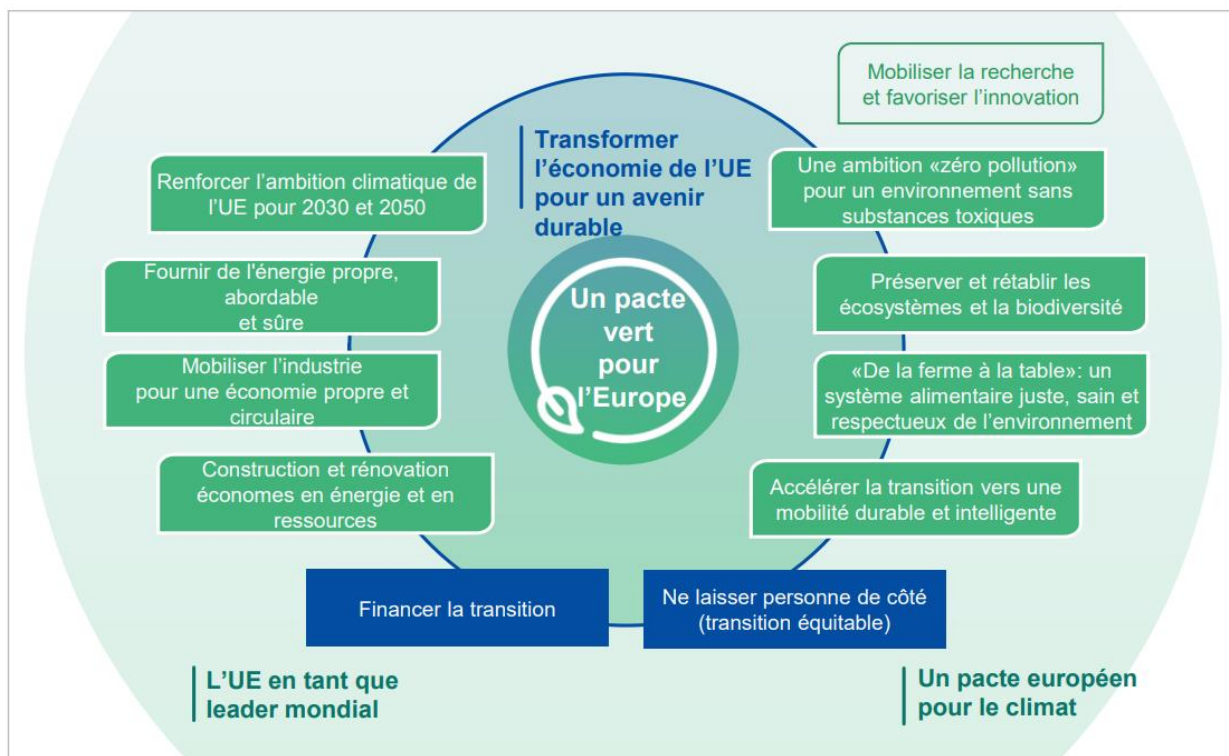
Rôle majeur des collectivités territoriales et potentiel d'action reconnus

Enjeu du financement des investissements nécessaires bien identifiés

Différents dispositifs à la disposition des autorités publiques locales

CFP 2021-2027, plan d'investissement pour une Europe durable et plan de relance européen

Contexte européen



Adoption d'un **plan d'action en faveur de l'économie circulaire** centré sur l'utilisation durable des ressources

11 mars 2020

Présentation de la **stratégie de l'UE en faveur de la biodiversité à l'horizon 2030** pour protéger les ressources naturelles fragiles de notre planète

20 mai 2020

Présentation de la **stratégie pour une « vague de rénovation »**

14 Octobre 2020

Loi européenne sur le climat : neutralité climatique (2050) Nouveaux objectifs climatiques 2030 (-55%)

Juillet 2021

Présentation du nouveau cadre pour la **mobilité urbaine durable**

décembre 2021

Présentation du **Paquet Fit for 55**

Juillet 2021

Les financements européens

Cofinancement direct

- Facilité pour la reprise et la résilience (RRF)
- Fonds de cohésion (FEDER, FSE +, REACT-EU)
- Mécanisme pour la Transition Juste

Effet de levier pour mobiliser des fonds privés

- InvestEU
- Private Financing 4 Energy Efficiency
- Fonds européen pour l'EE

Recherche & Innovation

- Horizon Europe
- Built 4 people
- Pacte vert
- Smart Cities
- Mission for climate-neutral cities

Barrière de marché /Démonstration

- LIFE – Transition climatique
- LIFE – Economie circulaire & Qualité de vie

Assistance technique, l'aide au développement de projet

- ELENA
- **EUCF –Facilité européenne pour les villes**

Difficultés liées au financement des projets d'énergie durable

Ressources humaines et capacité technique limitées

Retiscences vis à vis des outils financiers

Manque d'expérience dans le développement des programmes d'investissement

Retiscence à investir dans la phase préparatoire des projets

Difficulté à faire coïncider cycle électoral et cycle d'investissement

Un dispositif dédié

- Qui vise les communes et intercommunalités
- Prévoit d'offrir aux lauréats :
 - ✓ une expertise technique et juridique,
 - ✓ des moyens d'échanges entre pairs, avec les Institutions européennes, les acteurs de l'investissement
 - ✓ un soutien financier forfaitaire de 60 000 euros destiné à élaborer un "Concept d'investissement" et à enclencher sa mise en oeuvre concrète
- Mis en oeuvre dans le cadre de 4 appels à projets

Les objectifs généraux



Fournir une expertise technique, juridique et financière

Produire au moins 200 “concepts d’investissement”



Développer la capacité d’au moins 400 agents des AL

Faciliter l’accès aux financements privés, européens et aux services de conseil



Toucher plus 10000 villes, municipalités afin d’encourager la replication



Un dispositif dédié

- Soutenu financièrement par le programme Horizon 2020
- Mis en oeuvre par un consortium d'organisations rassemblant des collectivités territoriales et des experts en matière de politique énergétique et financements :



Expert national et réseau national

Expert national

**Point de contact national
pour les candidats**

Renforcement de capacité

**Accompagnement dans le
développement du concept**



**Auvergne
Rhône-Alpes**
Énergie Environnement

Réseau national

**Séminaires /réunions
d'info etc...**

Promotion du dispositif



Quel soutien disponible pour les collectivités territoriales ?

Soutien dans le dépôt des candidatures



Soutien dans la formalisation du concept d'investissement



Soutien dans la mise en oeuvre opérationnelle du concept d'investissement



Expert national : Rogelio BONNILLA, Chargé de mission Europe et International
Agence Auvergne Rhône Alpes Energie Environnement
ce.france@eucityfacility.eu

Les appels à projets

- Mis en oeuvre dans le cadre de 3 grandes régions

Nord et ouest

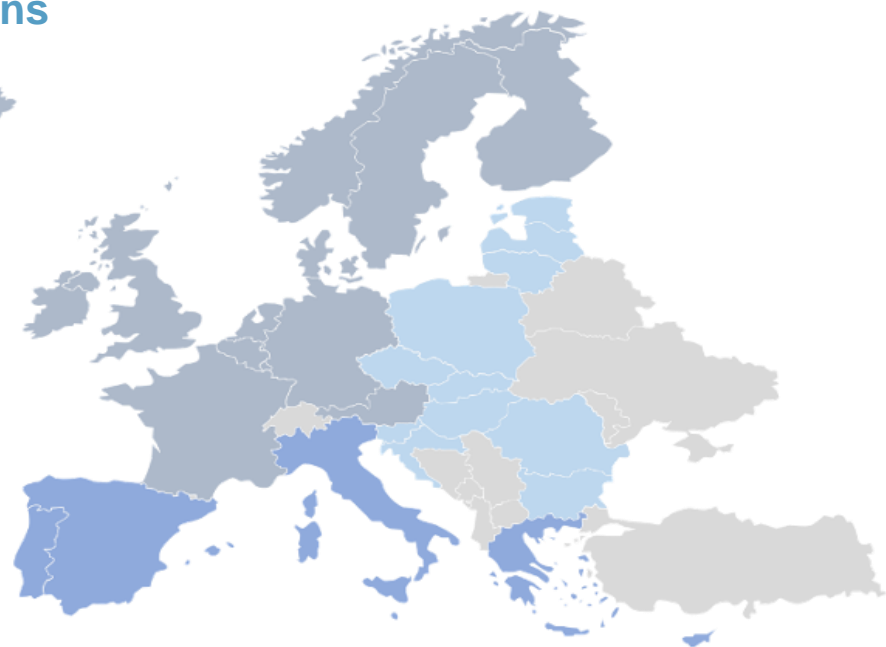
Allemagne, Autriche, Belgique, Danemark, Finlande, **France**, Islande, Irlande, Liechtenstein, Luxembourg, Norvège, Pays-Bas, Suède, Royaume Uni

Europe centrale et Europe de l'est

Bulgarie, Croatie, Estonie, Hongrie, Lettonie, Lituanie, Pologne, République Tchèque, Roumanie, Slovaquie, Slovaquie

Europe du sud

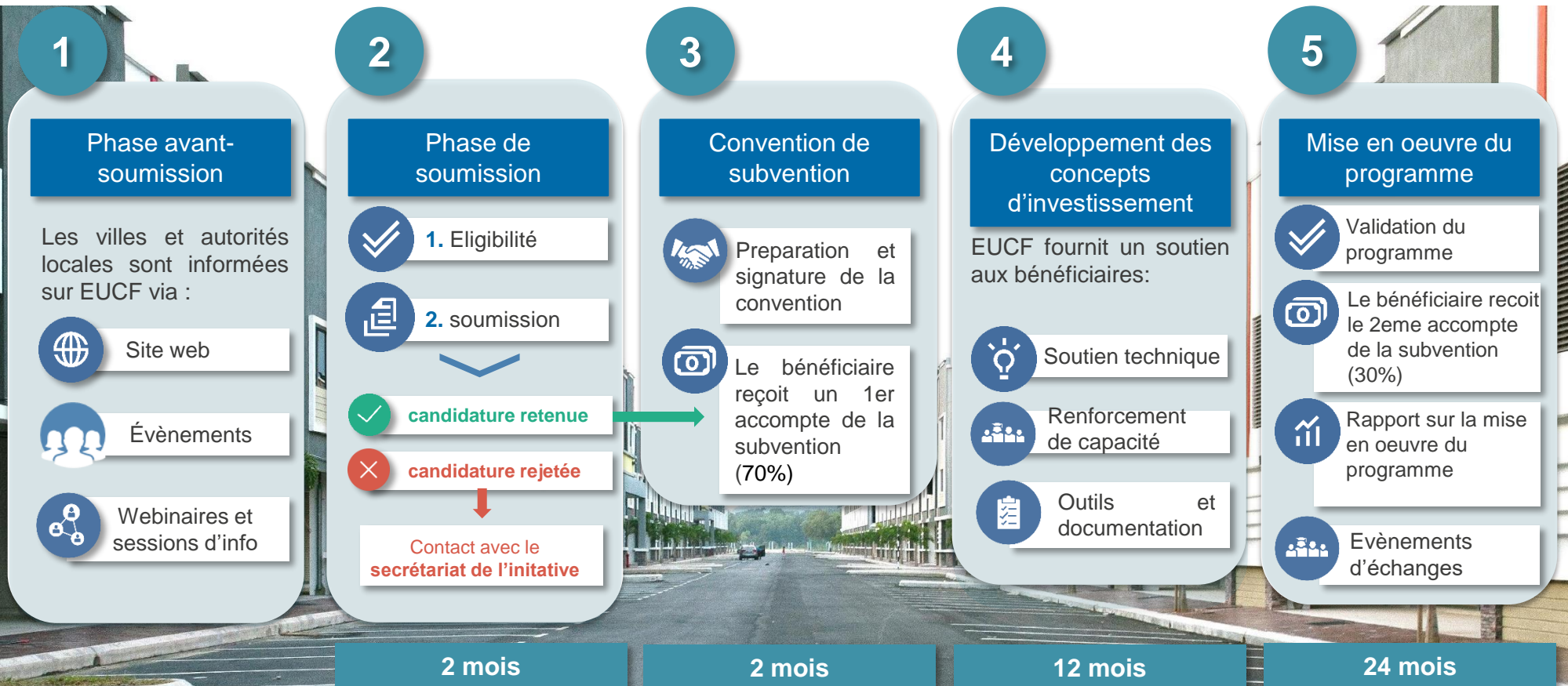
Chypre, Espagne, Grèce, Italie, Malte, Portugal



Les appels à projets

- Mis en oeuvre dans le cadre de 4 appels à projets
 - ✓ Le 1er publié le 25 mai 2020 – 2 octobre 2020 ➡ 11 projets
 - ✓ Le 2eme : 29 mars 2021 – 31 mai 2021 ➡ 24 projets
 - ✓ Le 3eme : 15 octobre 2021 – 17 décembre 2021 ➡ 24 projets
 - ✓ Le 4eme : mi mai 2022 – mi juillet 2022 ➡ 18 projets (à confirmer)
- Pour la région Europe du Nord Ouest

Le parcours



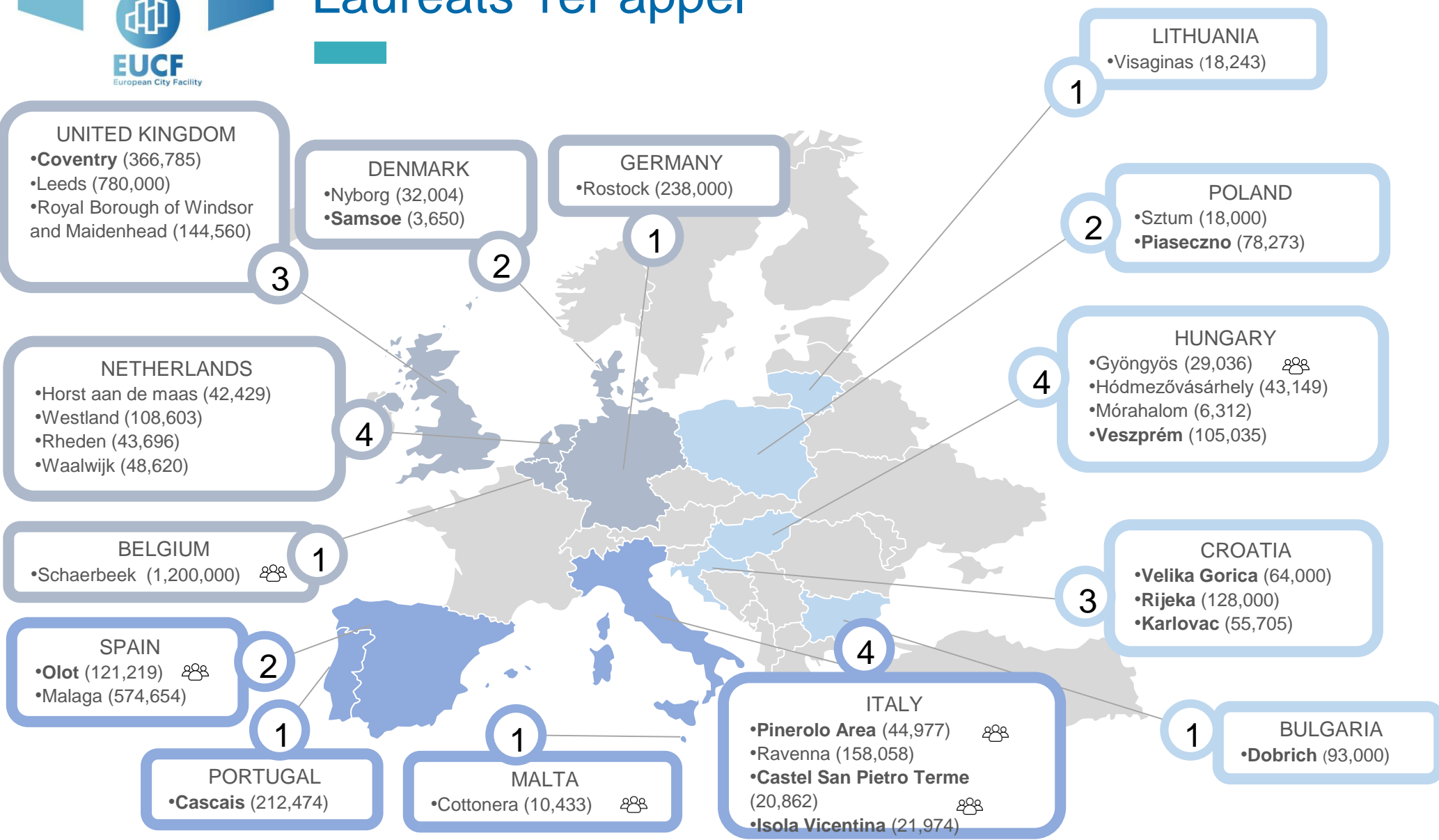


EUCF
European City Facility

Résultats 1^{er} et 2eme
appel à projets



Lauréats 1er appel



Lauréats 2eme appel

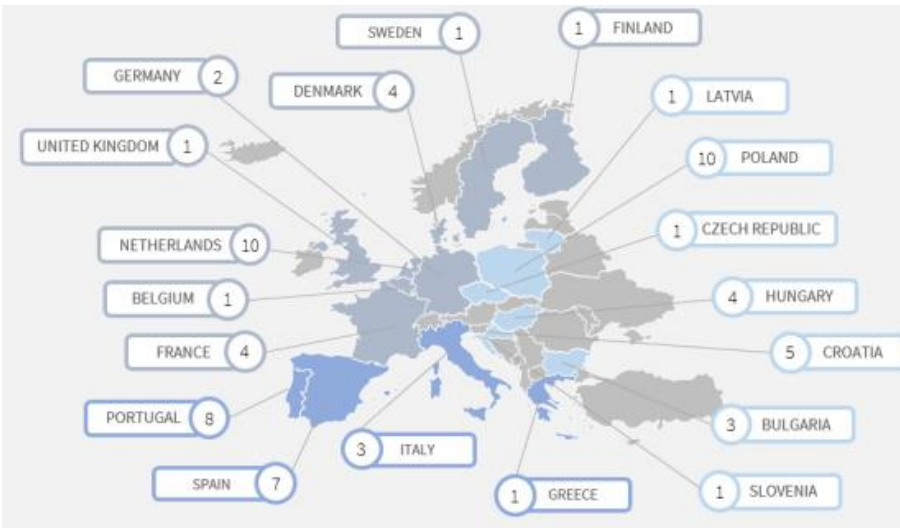
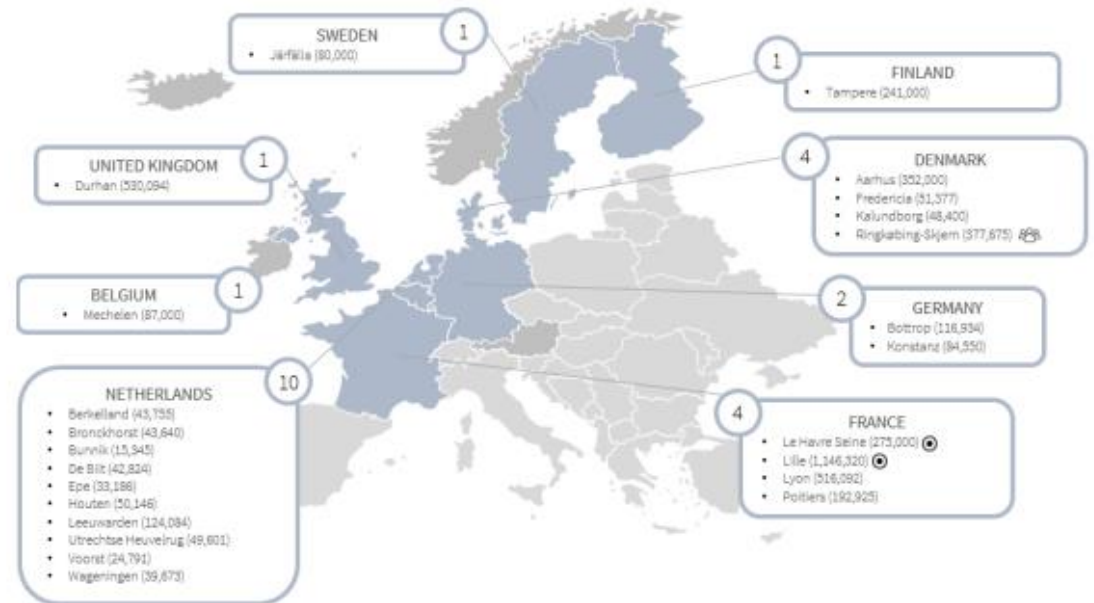


Figure 15. Map of selected applications in NC&WE region





7% réseaux intelligents

19% énergies renouvelables intégrés aux bâtiments

8% mobilité durable

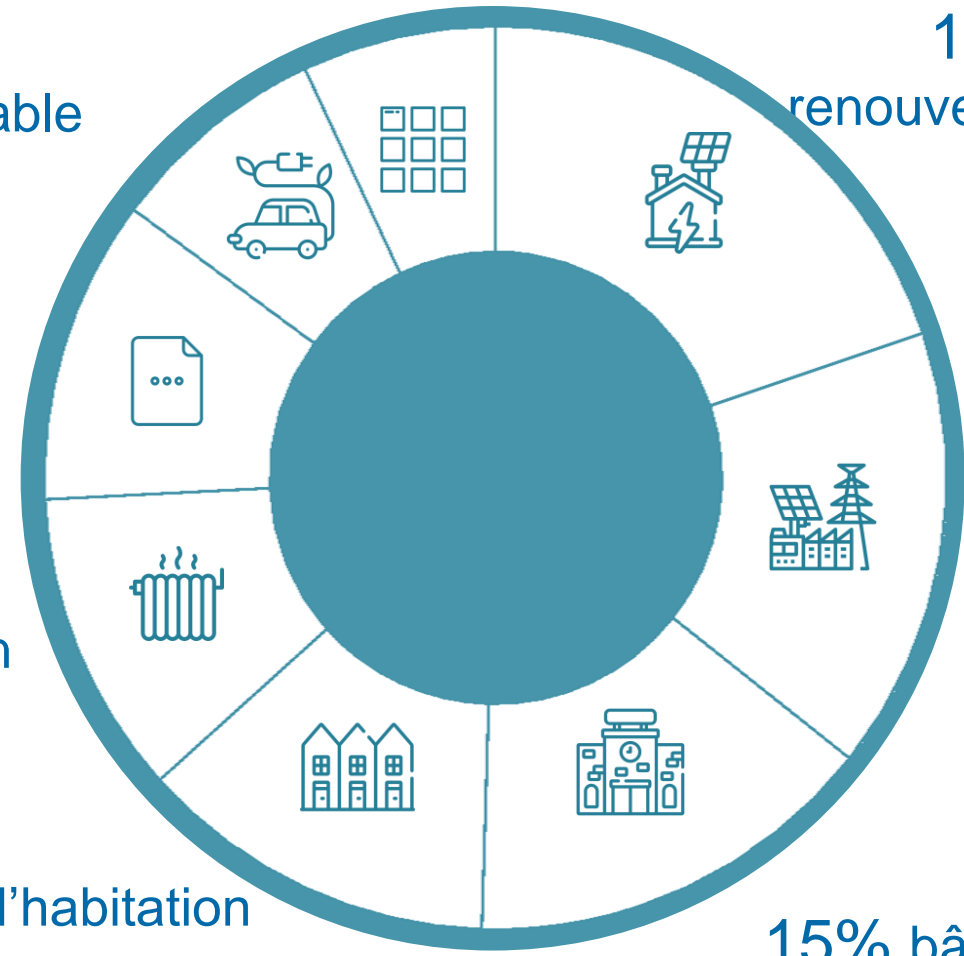
11% autres secteurs

16% infrastructures innovantes

11% chauffage urbain

15% bâtiments publics

13% immeubles d'habitation

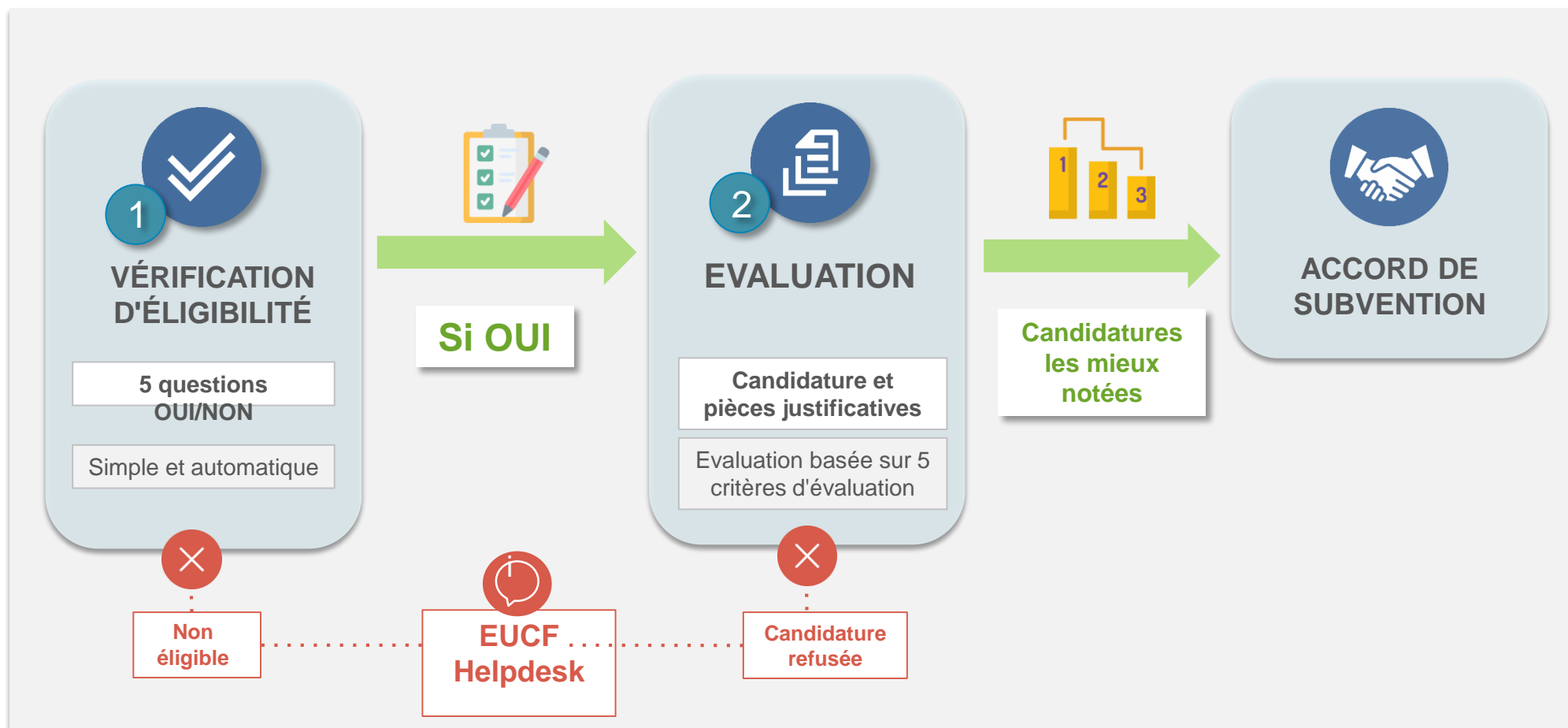




EUCF
European City Facility

Modalités de
soumission et critères
d'éligibilités et
d'évaluation?

Quelle est la procédure générale d'évaluation ?



Qui peut bénéficier du soutien de l'EUCF ?

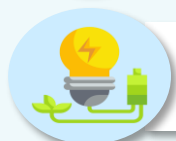
Vérification de l'éligibilité



Nouvelles modalités d'éligibilité – les communes et les intercommunalités sont éligibles



Votre collectivité locale ou le groupement sont-ils entièrement située dans un des 27 États membres ?



Votre collectivité locale ou le groupement disposent-ils d'un plan énergie-climat ou similaire déjà approuvé ?



Etes-vous en mesure de fournir une preuve de l'engagement politique de votre maire ou d'un autre représentant politique pour élaborer le concept d'investissement demandé par EUCF ?



Vous engagez-vous pour la durée du projet EUCF de deux ans ?

Intercommunalités en France



- Les intercommunalités (**communautés de communes, communautés d'agglomération, communautés urbaines, métropoles**) sont éligibles.
- Les groupements de collectivités locales sans cadre juridique (TEPOS,..) doivent identifier un porteur de projet principal qui peut être soit une commune, soit l'intercommunalité.
- Pour être éligible, le groupement devra disposer d'un **plan énergie-climat validé** et incluant des objectifs énergétiques. Ce plan énergie-climat pourra concerner soit l'ensemble des membres du groupement (par exemple dans le cadre d'un TEPOS) soit le porteur principal du projet.



Conseils départementaux et régionaux en France

Les Conseils départementaux et les Conseils régionaux n'ont pas la possibilité de porter une proposition:

ils peuvent contribuer à la constitution d'un groupement local, participer à la définition et mise en œuvre du concept d'investissement, promouvoir l'avancement du projet auprès d'autres collectivités territoriales, etc. Il est souhaitable d'indiquer leur implication dans la proposition.

Syndicats intercommunaux en France



Les Syndicats intercommunaux (ex. syndicats départementaux d'énergie, SIVOM, EPT,..) et les agences de l'énergie (ALEC,..) n'ont pas la possibilité de porter une proposition:

ils peuvent contribuer à la candidature d'une commune, d'une intercommunalité, soutenir une ou plusieurs collectivités locales, les aider à définir leur concept d'investissement, mobiliser des acteurs locaux, réaliser certaines études, etc. Il est souhaitable de l'indiquer dans la proposition y compris la rémunération éventuelle entre le porteur du projet et la structure concernée (rubrique: allocation des dépenses: «others»).

Que faut-il fournir lors de la soumission?



Candidature complète

A remplir en ligne par le candidat ;

Trois parties :

- 1) Identification du candidat ;
- 2) Développement du concept d'investissement ;
- 3) Mise en œuvre du projet d'investissement.



Annexes

- A) Plan énergie-climat, PCAET ou équivalent **avec un résumé en Anglais**;
- B) Lettre de soutien au projet par représentant politique concerné ;
- C) Formulaire d'auto-déclaration par un représentant de la municipalité/autorité locale ou de ses groupements.
- D) Calcul des économies d'énergie, énergies renouvelables
- E) Calcul de l'investissement

Quelles informations doivent être fournies lors de la soumission?

1



Identification du candidat

- 1.1.** Nom de la commune/autorité locale/groupement
- 1.2.** code UAL1,2 ou NUTS 3
- 1.3.** Population
- 1.4.** Contact porteur projet
- 1.5.** Organisation
- 1.6. - 1.10.** Contacts/adresse

2



Développement du concept d'investissement

- 2.1.** Titre du concept d'investissement
- 2.2.** Affectation du montant de la subvention
- 2.3.** Activités financées par la subvention
- 2.4.** Gouvernance pour le développement du concept d'investissement
- 2.5.** Engagement des acteurs

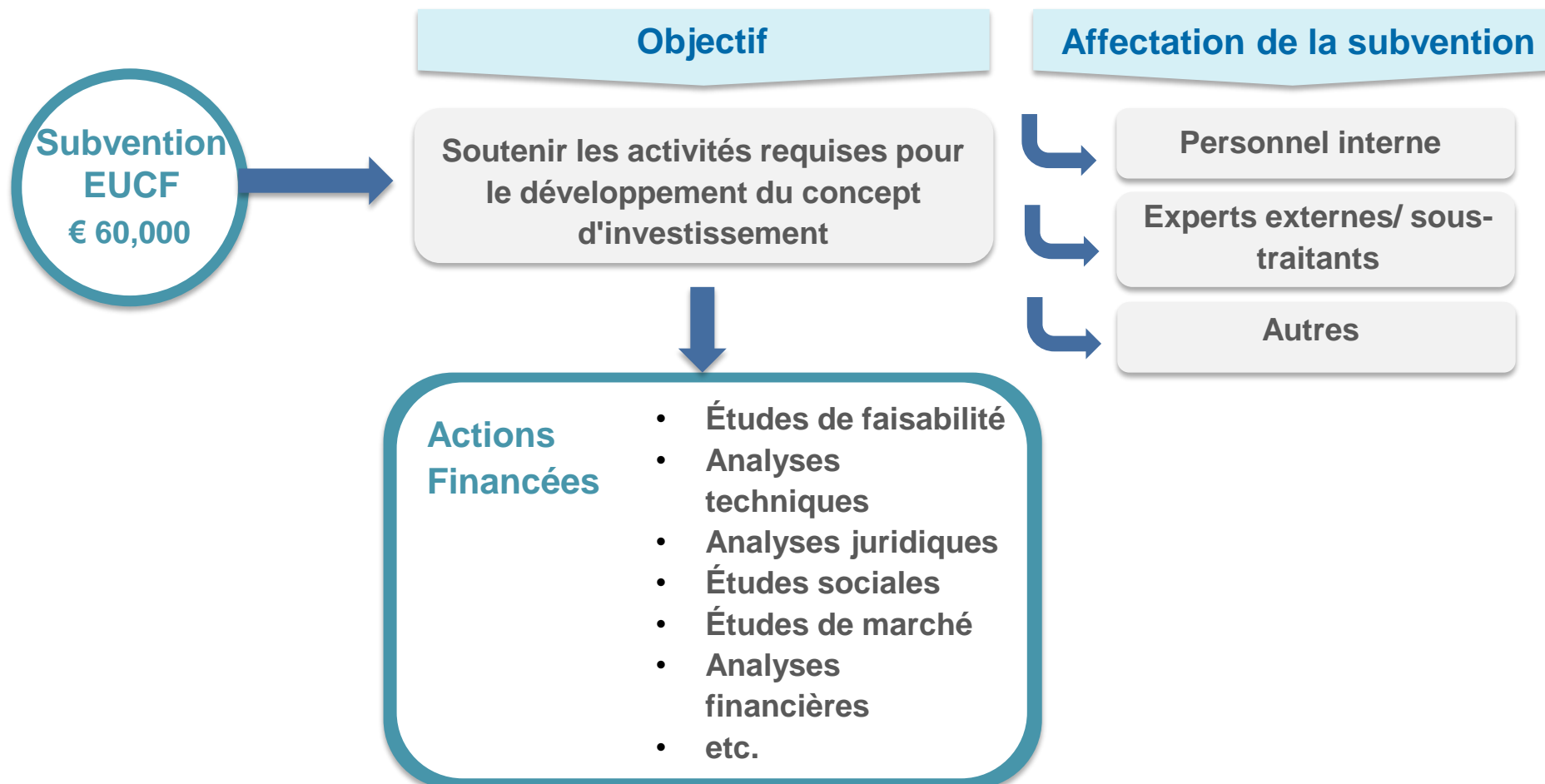
3



Mise en œuvre du projet d'investissement

- 3.1.** Secteur(s) d'investissement visé(s)
- 3.2.** Mesures prévues
- 3.3.** Investissement prévu
- 3.4.** Impacts attendus
- 3.5.** Potentiel de répliquabilité et d'élargissement

Quelles sont les actions financées par EUCF ?



Comment sont évaluées les candidatures ?

Vérification des documents fournis

- L'évaluateur vérifie si les trois pièces justificatives ont été correctement soumises.
- En cas de documents incomplets, la demande sera refusée

Évaluation des candidatures complètes

- Sur la base de cinq critères d'évaluation :
- Montant de l'investissement
 - Économies d'énergie / production d'énergie renouvelable
 - Gouvernance
 - Implication des acteurs
 - Alignement avec les objectifs

EUCE

À propos de la notation

- Pour chaque critère, une note de 0 à 5 est attribuée par l'évaluateur.
- Le seuil de qualité pour chaque critère est de 3 points sur 5.
- La médiane des scores génère le résultat final.
- Chaque candidat reçoit un rapport d'évaluation.

Quels sont les critères d'évaluation ?

Critères	Attentes	Pondération
A Quantitatif & qualitatif	A1. Montant de l'investissement Niveau d'ambition par rapport aux autres candidatures de la même zone et par rapport au contexte local. La mise en commun des investissements est appréciée.	50%
	A2. Economies d'énergie Niveau d'ambition par rapport aux autres candidatures de la même zone et par rapport au contexte local.	50%
B Qualitatif	B1. Gouvernance Une structure organisationnelle interne et des processus décisionnels appropriés pour l'élaboration du concept d'investissement.	20%
	B2. Engagement des acteurs Identification claire des acteurs importants et de leurs besoins et attentes vis-à-vis du projet d'investissement prévu ; Stratégie appropriée pour impliquer les acteurs identifiées dans l'élaboration du concept d'investissement.	40%
	B3. Alignement sur les objectifs de l'EUCF Alignement de la proposition sur l'objectif final de l'EUCF ; démonstration du potentiel de développement d'un concept d'investissement solide, y compris les estimations (initiales) des impacts supplémentaires et le potentiel de reproduction et/ou d'élargissement du projet d'investissement.	40%

60%

40%



EUCF
European City Facility

Plateforme informatique



@eucityfacility

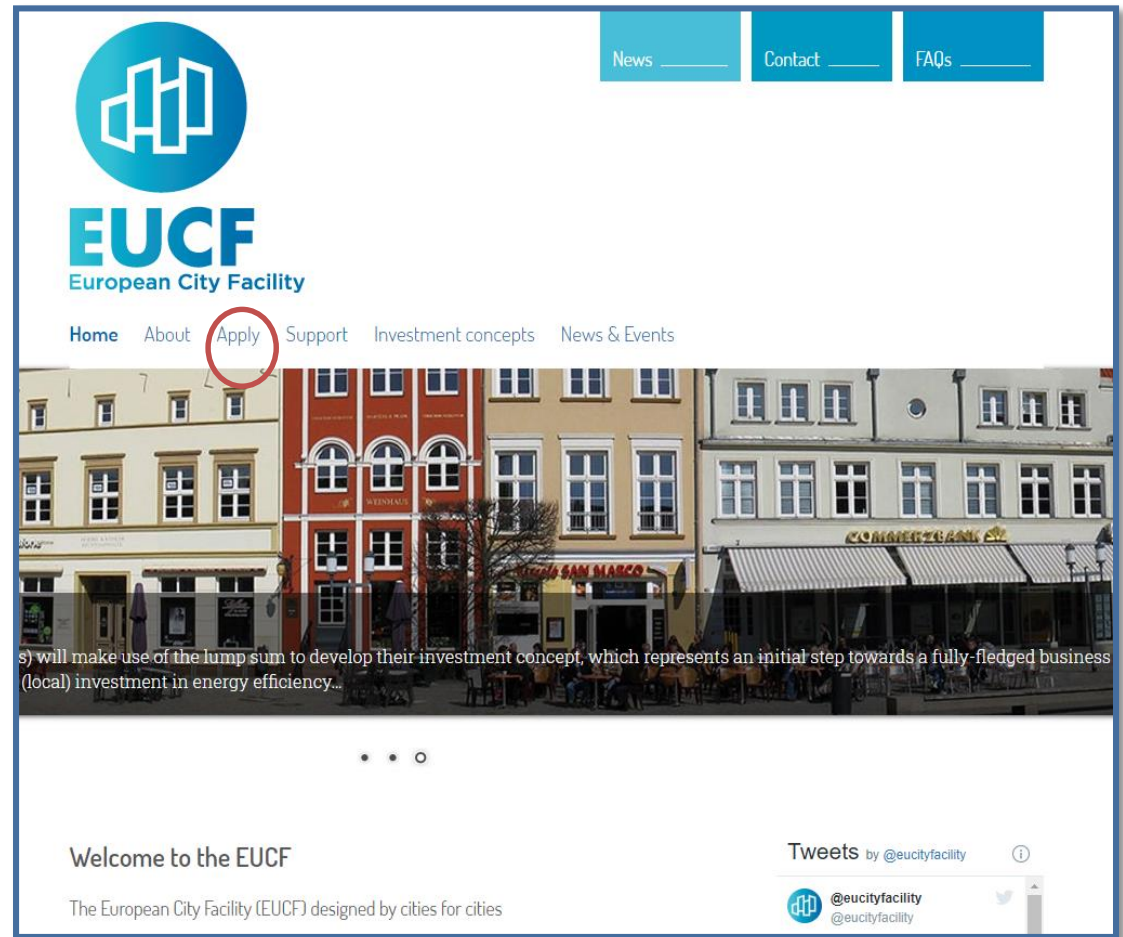
This project has received funding from the
European Union's Horizon 2020 research and
innovation programme under grant agreement
No 864212





Site du programme

 www.eucityfacility.eu



News _____ Contact _____ FAQs _____

EUCF
European City Facility

Home About **Apply** Support Investment concepts News & Events

s) will make use of the lump sum to develop their investment concept, which represents an initial step towards a fully-fledged business (local) investment in energy efficiency...

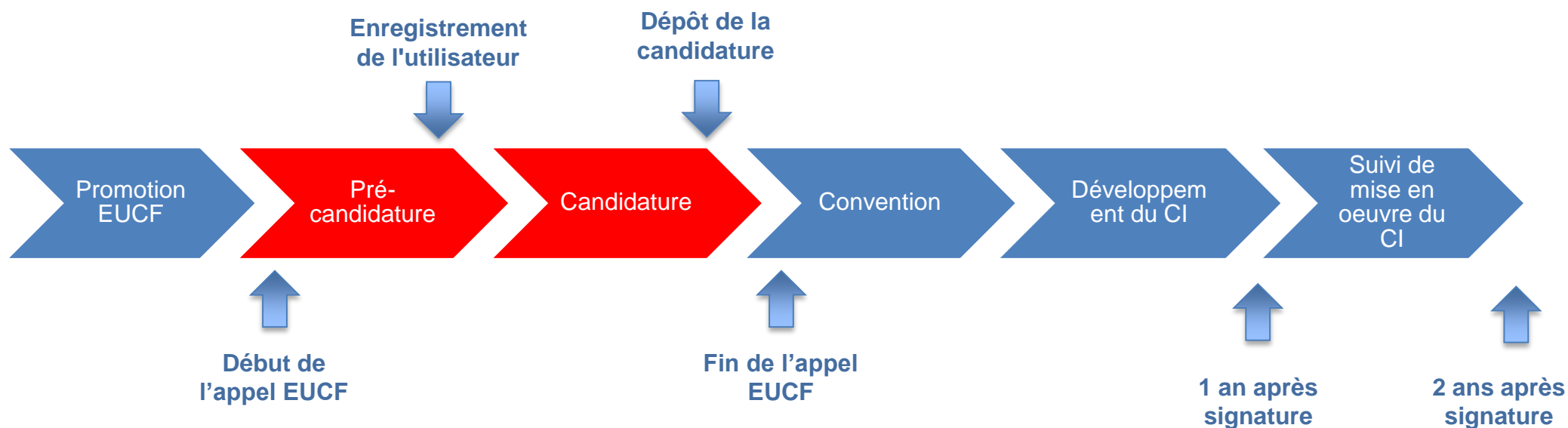
Welcome to the EUCF

The European City Facility (EUCF) designed by cities for cities

Tweets by @eucityfacility

@eucityfacility
@eucityfacility

Etapes de la soumission





EUCF
European City Facility

C'est quoi le concept d'investissement et comment y arriver ?



@eucityfacility

This project has received funding from the
European Union's Horizon 2020 research and
innovation programme under grant agreement
No 864212




Concept d'Investissement ?

Le concept d'investissement est un document qui traduit une idée de projet d'investissement en langage financier afin de mobiliser des financements pour sa réalisation.

Quel est l'objectif d'un concept d'investissement ?

- Fournir aux investisseurs et aux institutions financières les informations nécessaires pour évaluer un projet d'investissement de manière simple et rapide.
- Transformer les plans climatiques et énergétiques en dossiers d'investissement solides et faciliter ainsi l'accès au financement pour les collectivités locales et les entités publiques locales.



The image shows the 'Investment Concept Template' document. It includes a cover page with the EUCF logo and the title 'EUROPEAN CITY FACILITY Investment Concept Template'. The main part of the image is a detailed form titled 'A. Summary of the planned investment¹'. The form contains several sections:

- Summary Table:**

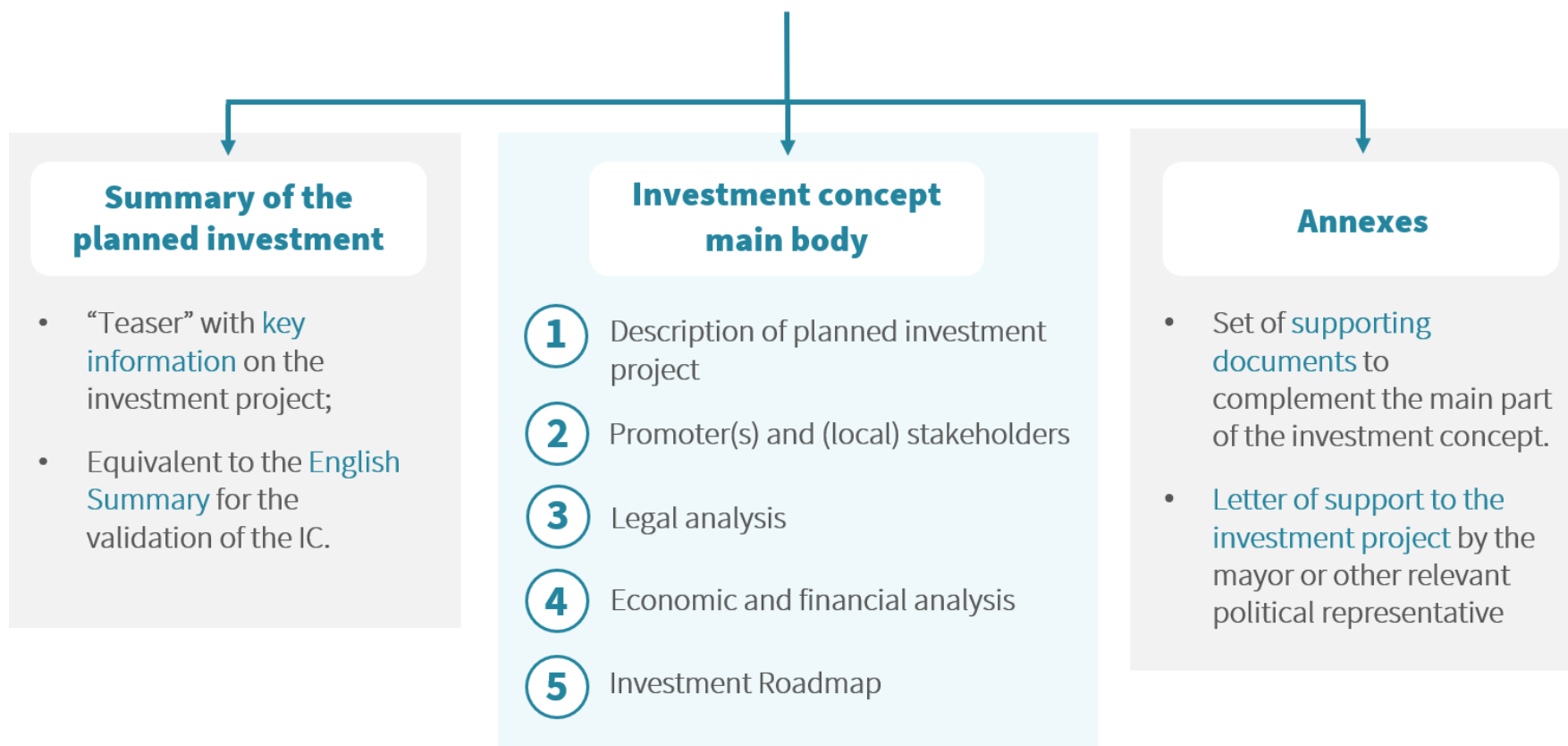
Total investment planned		EUR
Funding sources	Requested funding	EUR(...)%
		EUR(...)%
		EUR(...)%
- Project Description:** A section for 'Name of the organisation(s) involved as well as the LRU and municipality/local authority or of each municipality/local grouping:' with a list of checkboxes for project types:
 - Building integrated renewables
 - District heating
 - Sustainable urban mobility
 - Others
- Investment Details:** Fields for 'Year', 'EUR', 'Net Present Value', and 'Internal rate of return'.
- Additional Information:** Fields for 'Action', 'Why?', 'ICD energy', and '[unit]'.

Footnote 1: 'Municipalities and communes of the European Union (local authorities for Statistics (NUTS 3 regions (regional level), Eurostat) towards the end of each year.'

Page number: 1

Comment est structuré un concept d'investissement ?

Investment concept template



Comment sont validés les concepts d'investissement ?



Remise des documents requis :

- Concept d'investissement final, y compris toutes les annexes ;
- Lettre de soutien au projet d'investissement par le maire ou tout autre représentant politique compétent ;
- Résumé en anglais pour obtenir une vue d'ensemble et une bonne compréhension du concept d'investissement.

Validation



Les critères de qualité doivent être remplis pour que le bénéficiaire reçoive le deuxième versement de la subvention de l'EUCF (30 %).



Possibilité d'améliorer et de soumettre à nouveau le document en cas de données manquantes, d'informations incohérentes ou d'erreurs de calcul.



Le bénéficiaire soumet un rapport de non-développement concept d'investissement en cas de non-réalisation dans le délai prévu ou de validation négative.



Investor Network

Mise en oeuvre du réseau des investisseurs d'EUCF

S'enregistrer sur : www.eucityfacility.eu



Investir dans les projets d'énergie durable des lauréats d'EUCF



Des projets à faible risque conçus par des experts

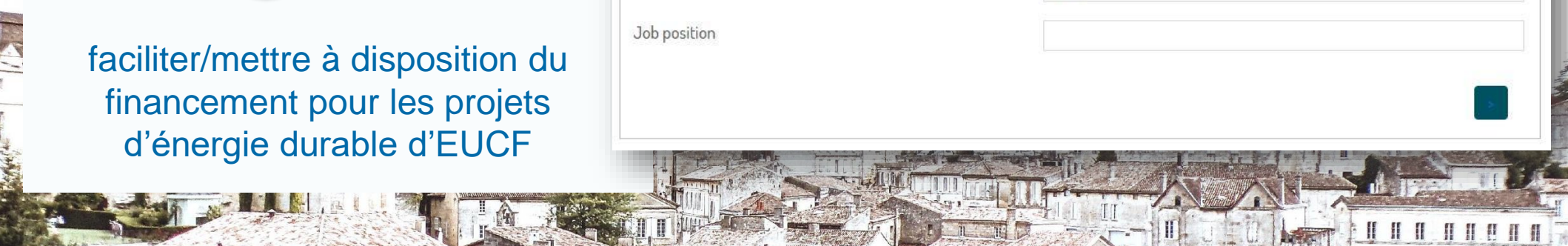



faciliter/mettre à disposition du financement pour les projets d'énergie durable d'EUCF

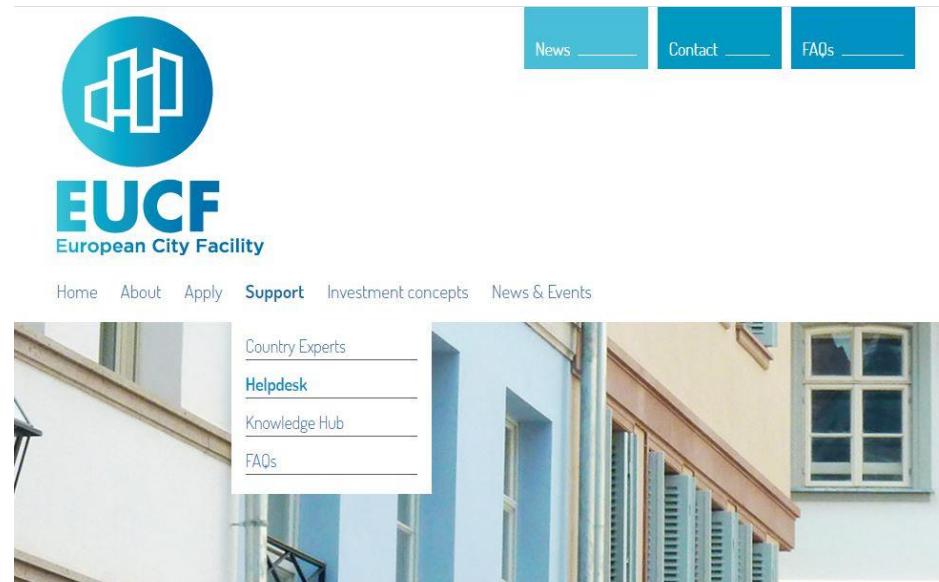


Personal information

Name*	<input type="text"/>
Surname*	<input type="text"/>
E-mail*	<input type="text"/>
Organisation*	<input type="text"/>
Type*	other <input type="text"/>
Job position	<input type="text"/>



Comment contacter le Helpdesk



Helpdesk

The helpdesk is a one-stop point of contact which supports EUCF potential applicants, beneficiaries and country experts by providing required information. To allow us to ensure continued, timely and comprehensive answers to queries related to the day-to-day operations of European City Facility,

The helpdesk is here to



if you have already registered to the EUCF website and log-in



if you have not registered to the EUCF website for general queries



EUCF

European City Facility

1 Questions/Réponses



EUCF
European City Facility

Témoignages de collectivités territoriales lauréates



@eucityfacility

This project has received funding from the
European Union's Horizon 2020 research and
innovation programme under grant agreement
No 864212





Lille Metropole renovation program for 1930 houses

RETOUR D'EXPERIENCE DE LA
CANDIDATURE DE LA METROPLE DE LILLE



HABITER
2030

CD2e
ACCÉLÉRATEUR
DE L'ÉCO-TRANSITION



VILLE DE
ROUBAIX



Présentation du projet (1/3)



- *Le concept d'investissement vise à déployer une **offre d'accompagnement** pour la **rénovation groupée de maisons de l'ère industrielle** de la Métropole Lilloise.*

Les principes du modèle de rénovation déployé :

- ❖ Un habitat sain, inclusif et esthétique, à l'image du New Bauhaus Européen
- ❖ L'optimisation du process de rénovation
- ❖ La collaboration entre monde académique et acteurs locaux
- ❖ Le développement de filières locales



Coupe du projet de rénovation Habiter 2030



Projection d'un cœur d'îlot



Présentation du projet (2/3)

- *Le concept d'investissement s'appuie sur un prototype et des projets tests pour la validation technique.*
 - *Mais pour déployer massivement le modèle, il manque des éléments essentiels.*
 - *Ainsi, la subvention EUCF doit servir à :*
- 1. Concevoir un service « clé en main » pour l'habitant**
 - 2. Elaborer le modèle d'affaire, définir les leviers de création de valeur et la rentabilité du modèle**
 - 3. Déterminer le montage juridique et le schéma contractuel du service**



Présentation du projet (3/3)

Les tâches prévues, financées par EUCF :

Co-conception (Design) de l'offre de service :

- Contenu d'une offre de rénovation "standard sur-mesure" (étude de marché)
- Stratégie marketing
- Outils et ressources nécessaires pour mutualiser et industrialiser

Elaboration du modèle d'affaires

Déterminer le montage juridique et le schéma contractuel du service

- Mode de portage
- Types de contrats entre parties prenantes
- Comment permettre le regroupement et la mutualisation des chantiers ?



Répartition prévisionnelle des rôles

- **MEL** : pilotage et gestion du projet, animation des partenariats, communication, design du service ;
- **Lille et Roubaix** : mobilisation des propriétaires, mise à disposition de sites pilotes ;
- **Habiter 2030** : résultats du Solar Decathlon Europe 2019, relation avec les acteurs de l'enseignement et de la recherche, mobilisation des étudiants et enseignants, capitalisation et transfert de connaissances pour le déploiement du modèle de rénovation, liens avec les collectifs d'habitants ;
- **CD2E** : relation avec les acteurs économiques, aide à la création de filières économiques locales, élaboration du business plan, spécifications techniques ;
- **Fabrique des Quartiers** : expériences de maîtrise d'ouvrage en situation groupée, expérimentation de schémas contractuels, capitalisation des retours d'expérience.
- + **expert juridique** externe si nécessaire



Retour d'expérience de la phase candidature

- Une candidature relativement simple à rédiger
 - Anticiper les délais de traduction (candidature et synthèse du Plan Climat)
 - Un nb de caractères assez contraignant
- S'appuyer sur
 - le modèle de Concept d'investissement (Template)
 - le guide pour les candidats (Guidelines for applicants)
- L'impact énergie/carbone et le montant d'investissement pèsent chacun pour 30% de la note
- ➔ Pour le chiffrage il faut se projeter dans un scénario de déploiement ambitieux
- /!\ : Délai de signature du Grant agreement : 2 mois après la notification.
- ➔ Anticiper l'inscription de la signature du Grant Agreement à l'ordre du jour de l'Assemblée délibérante qui suit la notification



Retour d'expérience de la phase développement

- L'opportunité de concrétiser des projets « en dormance » par manques de moyens
- Un objectif opérationnel = le concept d'investissement (Template)
- 1 an c'est court pour un projet ambitieux !
 - ➔ Prévoir des ressources suffisantes affectées au projet dès le début
 - ➔ Mettre en place rapidement un planning projet, la répartition des tâches (type Gantt), des revues de projet régulières
 - ➔ Prévoir assez tôt les moments de mobilisation des partenaires



MERCI DE VOTRE ATTENTION

EUCF

Création d'une communauté énergétique citoyenne en vue de la mise en place de système d'autoconsommation collective à partir de photovoltaïque (ombrières de parkings et toitures).

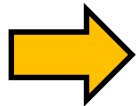
GRAND POITIERS

Communauté urbaine

Parcours de GP dans la démarche de candidature à EUCF

2020 : 1^{ère} candidature - non retenue

- Formulée sur la même thématique
- Travail de fond effectué, notamment pour réaliser des devis auprès d'entreprises
- Candidature « dimensionnée » sur un investissement correspondant à l'étude de préfiguration

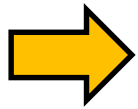


Le sujet de l'autoconsommation (électricité propre et verte) répondait bien à la philosophie du programme EUCF, mais quelques faiblesses avaient été pointées :

- La taille de l'investissement visé, jugée insuffisante
- La candidature était portée par la ville de Poitiers et non par la Communauté urbaine : cette articulation a manqué de clarté à l'échelle de l'Europe

2021 : 2^{ème} candidature - retenue

- A bénéficié :
 - Des retours obtenus suite à la 1^{ère} candidature
 - Du travail de fond déjà effectué



La nouvelle candidature est restée sur le même projet mais a été améliorée avec notamment :

- Un investissement revu nettement à la hausse et donc une baisse des impacts environnementaux plus ambitieuse
- Grand Poitiers était candidate unique

Intérêt pour Grand Poitiers de candidater

Disposer d'une étude de préfiguration

- Permet de définir un concept d'investissement visant à réduire les émissions de CO2 et de développer les EnR

Accroître les capacités de Grand Poitiers

- En terme de prestations externes
- Sans prise de risque financier :
 - EUCF permet de financer les études nécessaires au montage du Concept d'investissement

Participer à un programme européen

- Echanger et rejoindre des homologues au sein de l'EU
- Donner de la visibilité au PCAET à l'échelle européenne

Contenu du projet

Développement de systèmes d'autoconsommation collective à partir d'installations photovoltaïques

- Répondre aux enjeux du PCAET de Grand Poitiers
- Animer un collectif citoyen, consommateur de électricité verte et locale
- Expérimenter un système innovant autour de l'autoconsommation collective peu développée en France.



Principe de l'investissement potentiel

Production d'une électricité en « circuit court »

- Couverture de places de parking avec des ombrières
- Installations de bornes de recharge pour véhicules électriques
- Installations photovoltaïques en toiture

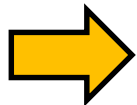
Implication citoyenne (CEC)

- Acceptabilité
- Réappropriation de l'énergie
- Intérêt économique – Lutte contre la précarité énergétique

Etat d'avancement

Collaboration avec un prestataire

- Consultation d'entreprises
- Accompagnement
 - Technique : analyse du potentiel
 - Juridique : aide à la création d'une entité juridique pour porter le projet (PMO)
 - Financier : établir un modèle économique viable
 - Sociologique viser l'implication et des sensibilisation des citoyens et partenaires



Rédaction du Concept d'Investissement (version initiale) pour octobre 2022



EUCF
European City Facility



**Auvergne
Rhône-Alpes**
Énergie Environnement

Sabine Martorell

Rogelio Bonilla



www.eucityfacility.eu



[@eucityfacility](https://twitter.com/eucityfacility)

ce.france@eucityfacility.eu



ENERGYCITIES



Climate Alliance



adelphi

